

# LES SORTIES DE LA SEMAINE

Dans les magnifiques docks Vauban

## Le musée maritime du Havre rouvre ses portes

**Le musée maritime du Havre avait fermé ses portes il y a quelques années pour cause de déménagement. Il vient de rouvrir dans le cadre prestigieux des docks Vauban...**

Le Havre. Un seul nom, mais deux réalités: une ville et son port. Une ville qui n'existe que par et pour son port. Et un port qui est par essence un espace de mutation. Le débat sur «Port 2000» en est la meilleure illustration. Sans évolution technologique pour être en phase avec les réalités du transport moderne, c'est la disparition programmée de l'outil portuaire. Les Havrais en savent quelque chose. Au cours de son existence, le port a changé plusieurs fois de métier. Des mutations brutales, parfois difficiles, mais indispensables à sa survie. Mais ces évolutions rapides sont terribles pour la mémoire. Du port d'il y a seulement soixante ans, il ne reste rien ou presque. Ce qui provoque parfois des comportements nostalgiques.

### La mémoire

Alors pour ne pas perdre le fil de leur mémoire, les Havrais ont depuis longtemps souhaité un musée de la vie portuaire. C'est désormais chose faite. Celui qu'ils s'étaient donné avait fermé ses portes il y a quelques années, rasé pour laisser la place au nouveau terminal des ferry de la P&O. Aujourd'hui, le nouvel espace maritime et portuaire vient de rouvrir ses portes dans le cadre exceptionnel des docks Vauban, des magasins généraux construits en 1846 et qui abritèrent pendant longtemps les marchandises qui firent la splendeur du commerce havrais: café, coton...

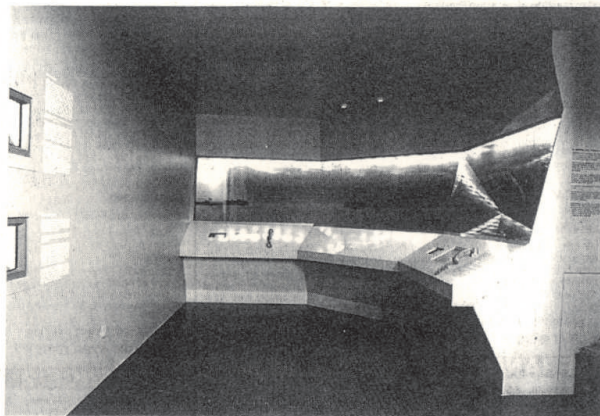
Le port rapide, celui des conteneurs qui sillonnent

la planète est un concept qui vient tout juste de fêter son trentenaire. Auparavant, Le Havre avait pratiqué d'autres métiers que le musée dévoile tout au long des alvéoles qui ont été aménagées comme autant d'expositions différentes. Ainsi le port baleinier et notamment la construction des bateaux du même nom dans les chantiers Augustin Normand sert d'entrée en matière. Le deuxième espace est celui qui a fait connaître Le Havre dans l'Europe entière. C'est celui qui traite de l'émigration. Un théâtre optique permet d'assister à des scènes d'émigrants qui embarquent pour le nouveau monde aux alentours des années 1890. Une excellente introduction aux espaces suivants, consacrés aux paquebots qui ont fait la richesse et la légende du Havre. L'espace maritime du Havre présente en effet les incroyables richesses issues des archives de la CGM, descendante de la Compagnie Générale Transatlantique (la Transat) qui exploitait la ligne Le Havre-New-York.

### Port contemporain

Avant la privatisation de la CGM, les archives ont été léguées à l'association «French Lines» dont le but est justement de les exploiter au mieux et de les ouvrir au public. C'est ainsi que le public peut déambuler dans la salle du «France», celui de 1912 dont les boiseries et le mobilier ont été jalousement conservés durant toutes ces décennies.

Les alvéoles suivantes font la part belle à l'évolu-



**La reconstitution du poste de vigie qui surplombe l'entrée du port du Havre. Propriété du musée, quatre navires à flot exposés dans le bassin Vauban. Le musée est également un espace de mémoire pour la marine en bois.**

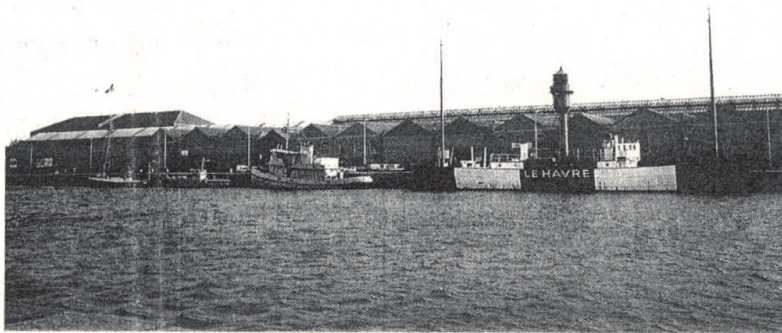
tion technologique du port. L'évolution de la flotte de la marine marchande du clipper au méga porte-conteneurs, le soutien à l'effort de guerre allié, différentes vues du port étalées entre 1830 et aujourd'hui introduisent doucement le visiteur vers le port contemporain, celui du gigantisme. Pour cela, la vigie de la capitainerie a été complètement reconstituée. Sur les pupitres, des ordinateurs simulent l'entrée des différents navires dans le port. Les vitres de la vigie ont été remplacées par des écrans qui diffusent des films sur le pilotage, le lamanage et le remorquage. Dernière exposition, celle consa-

crée à la manutention des conteneurs, un monde gigantesque, à la mesure des porte-conteneurs qui emportent désormais près de 6000 de ces boîtes, chacune de la taille d'un semi-remorque...

Espace maritime et portuaire, Docks Vauban, quai Frissard, Le Havre. Ouvert le dimanche, lundi et mercredi de 14h30 à 18 heures. Pour les groupes avec visite-conférence: visite possible tous les jours, sur réservation (obligatoire). Tél 02.35.24.51.00. Fax: 02.35.26.76.69.



**Le musée est également un espace de mémoire pour la marine en bois.**



**Propriété du musée, quatre navires à flot exposés dans le bassin Vauban.**